

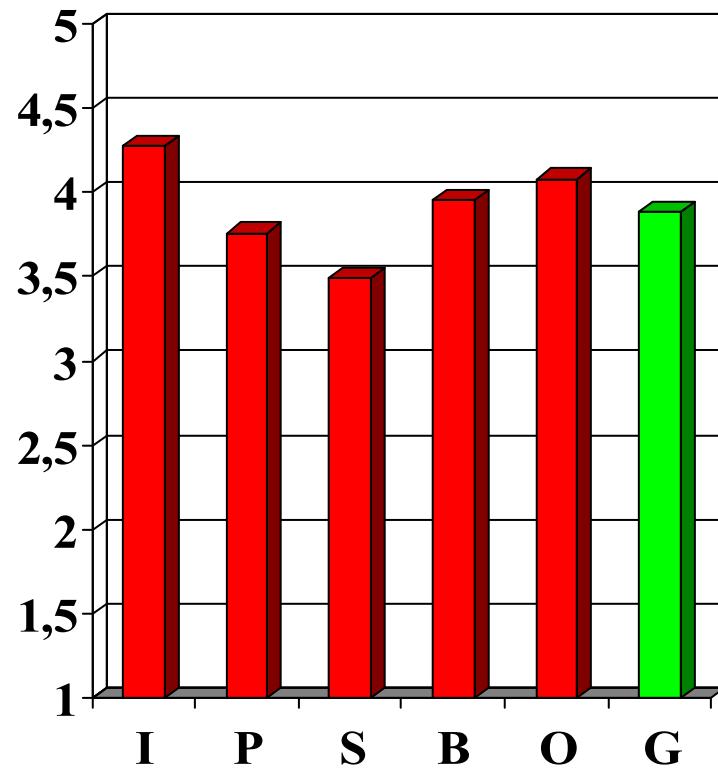
ENCUESTA ANUAL A LAS FAMILIAS

Curso 2009-10



ACCIÓN EDUCATIVA

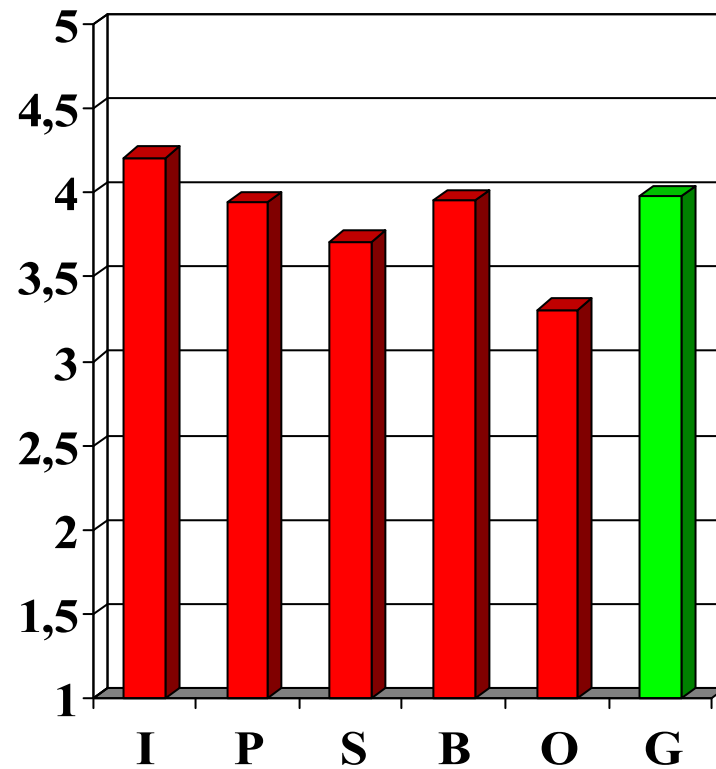
Comparativa por niveles



1. Comunicación tutores-
familias

ACCIÓN EDUCATIVA

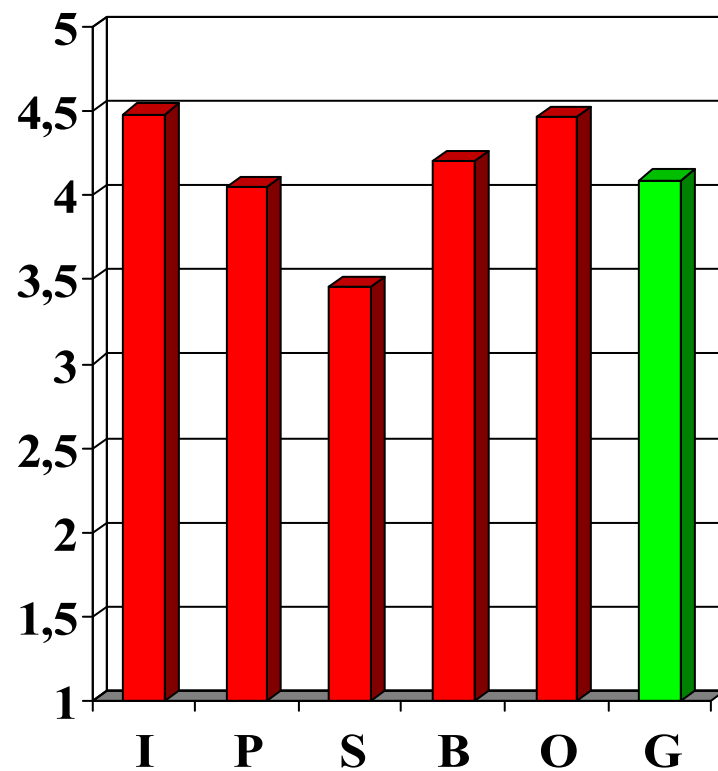
Comparativa por niveles



2. Formación académica.

ACCIÓN EDUCATIVA

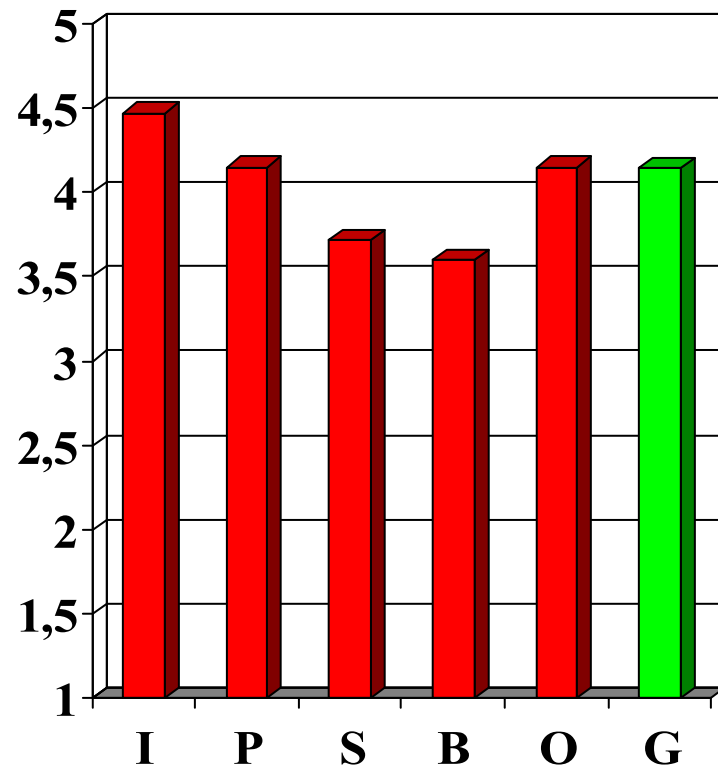
Comparativa por niveles



3. Trabajo del tutor con hijos/as

ACCIÓN EDUCATIVA

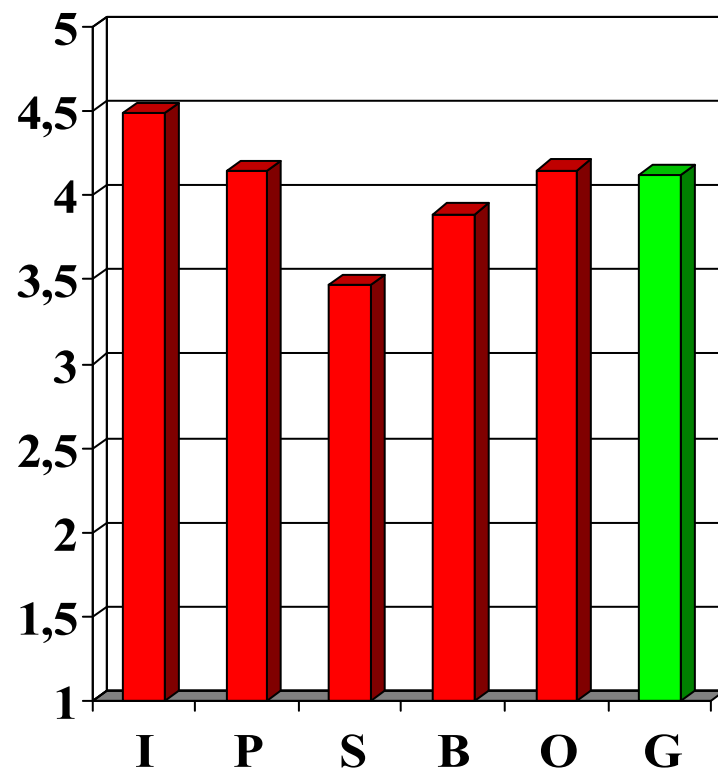
Comparativa por niveles



4. Normas de convivencia.

ACCIÓN EDUCATIVA

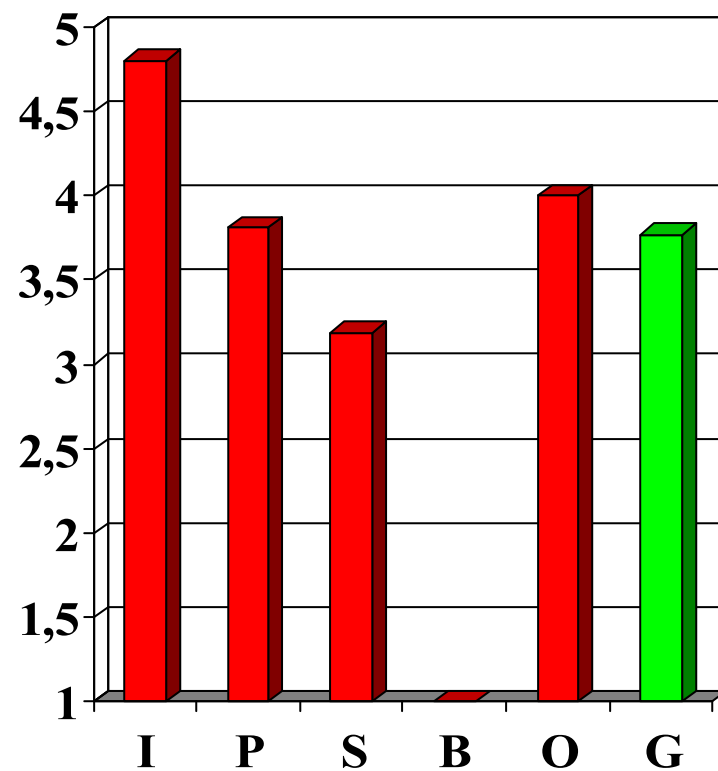
Comparativa por niveles



4. Clima de convivencia.

ACCIÓN EDUCATIVA

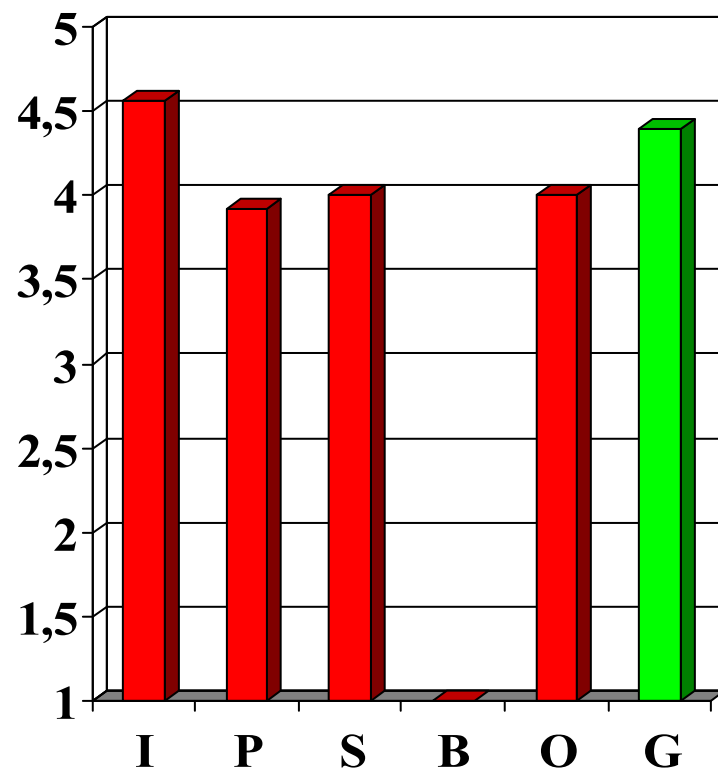
Comparativa por niveles



5. Apoyos en el Centro.

ACCIÓN EDUCATIVA

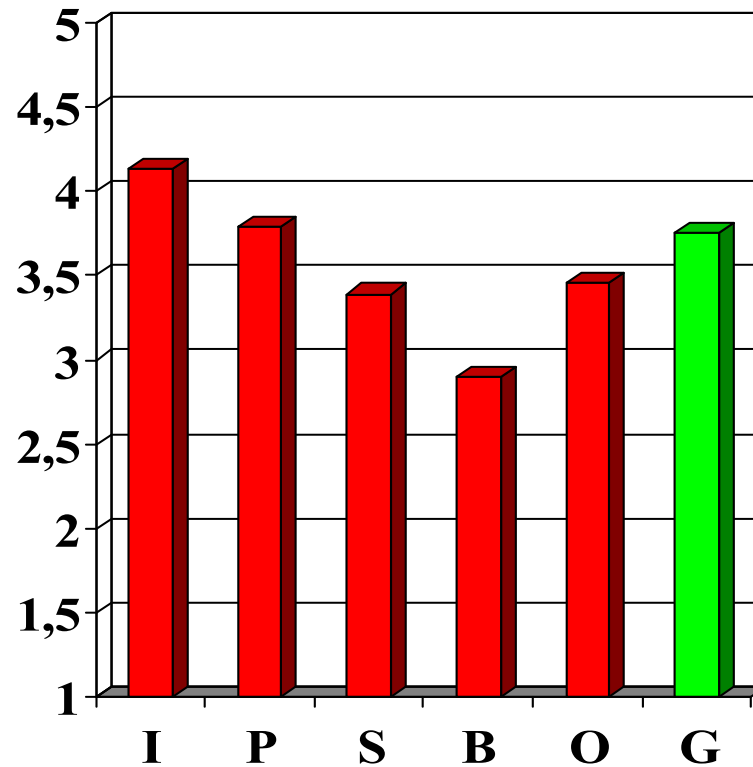
Comparativa por niveles



7. Alumnos/as nuevos.

ACCIÓN EDUCATIVA

Comparativa por niveles

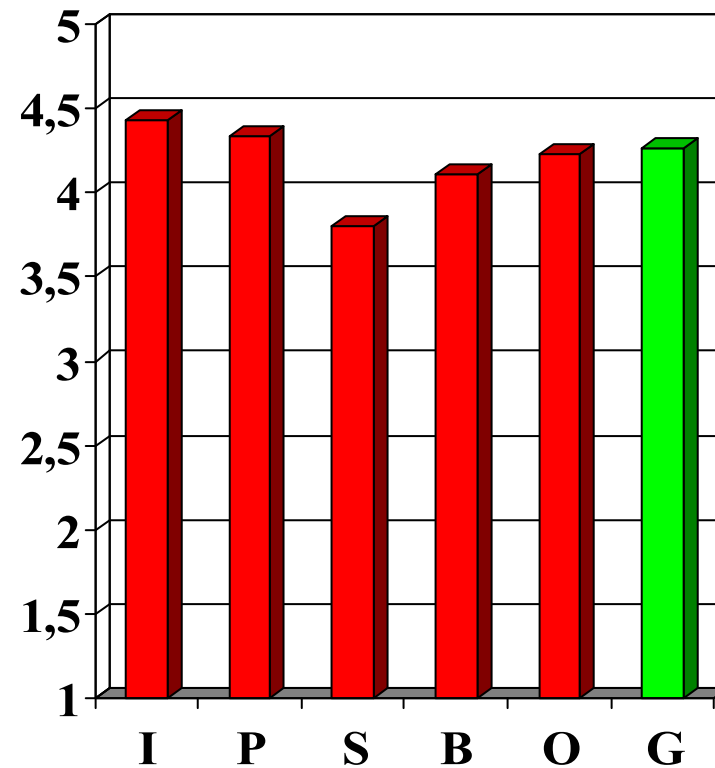


8. Valoración de los cambios en inglés.

ACTIVIDADES Y SERVICIOS

Comparativa por niveles

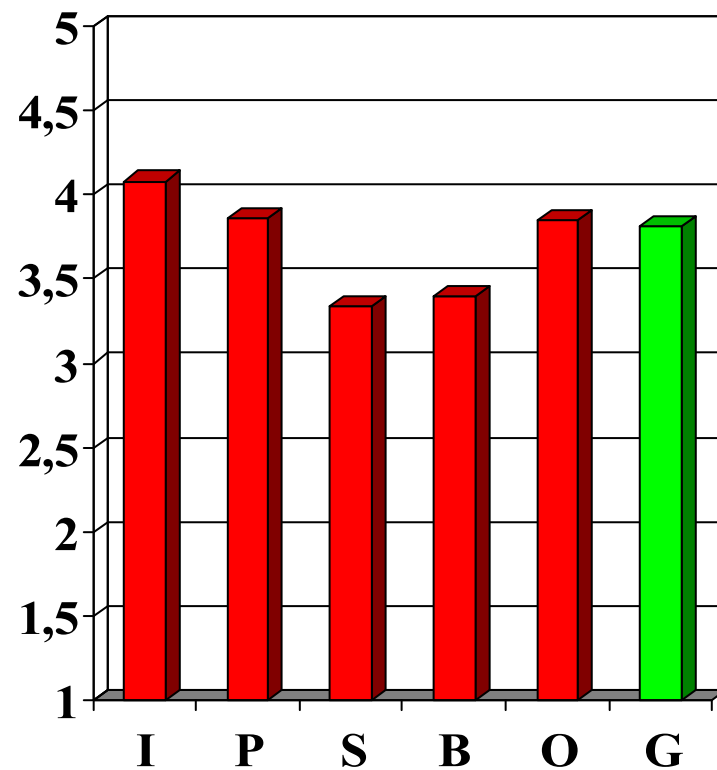
9. Sports.



ACTIVIDADES Y SERVICIOS

Comparativa por niveles

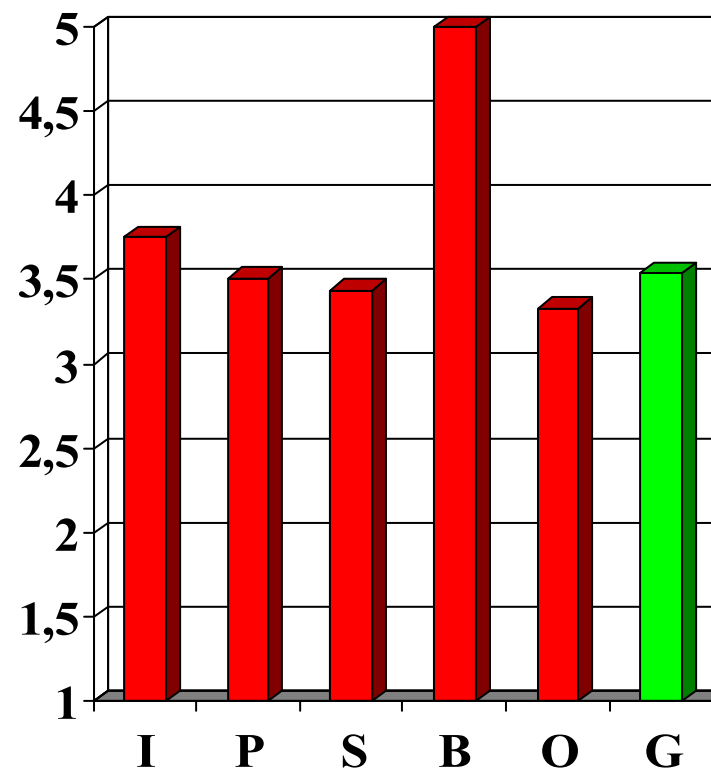
10. Actividades y salidas complementarias.



ACTIVIDADES Y SERVICIOS

Comparativa por niveles

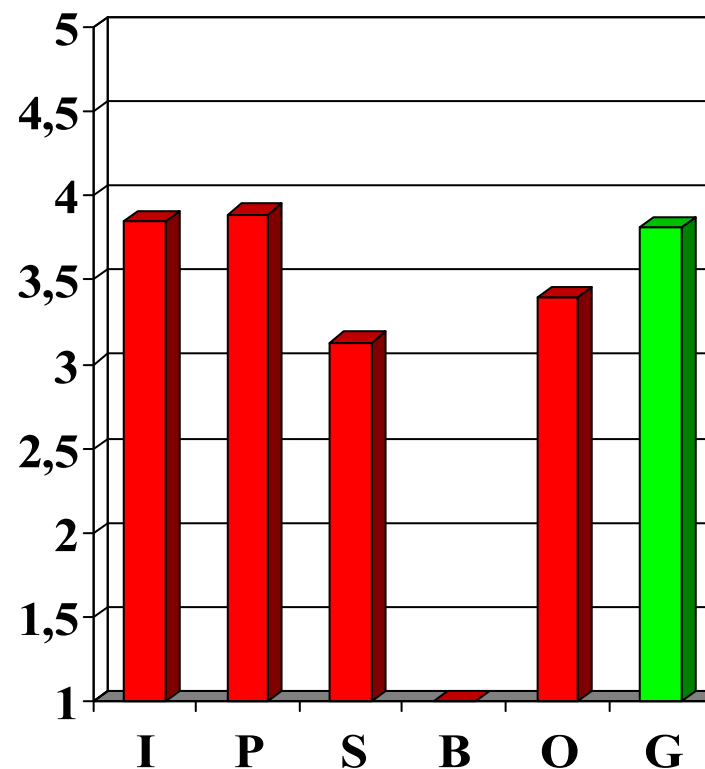
11. Actividades
extraescolares
deportivas.



ACTIVIDADES Y SERVICIOS

Comparativa por niveles

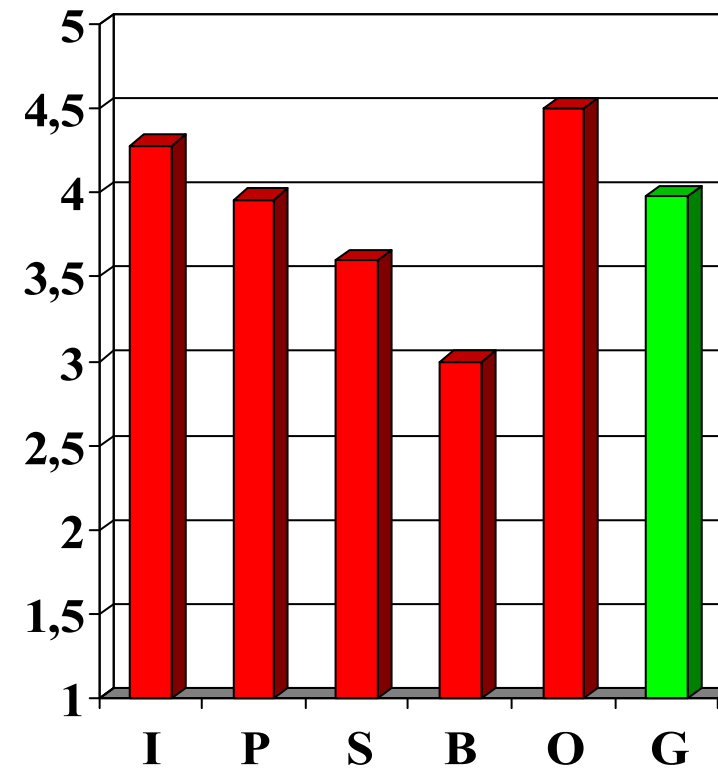
12. Actividades
extraescolares no
deportivas



ACTIVIDADES Y SERVICIOS

Comparativa por niveles

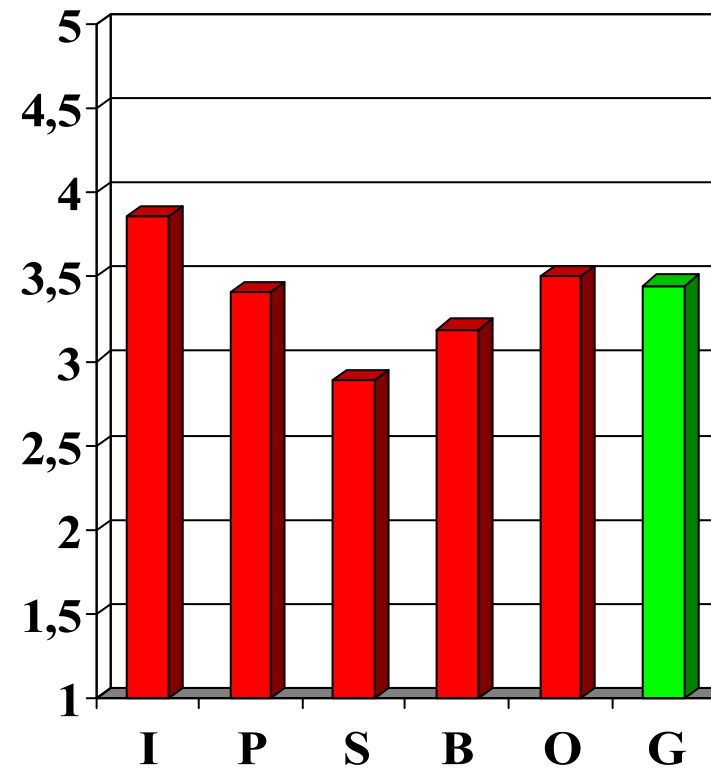
13. Transporte.



ACTIVIDADES Y SERVICIOS

Comparativa por niveles

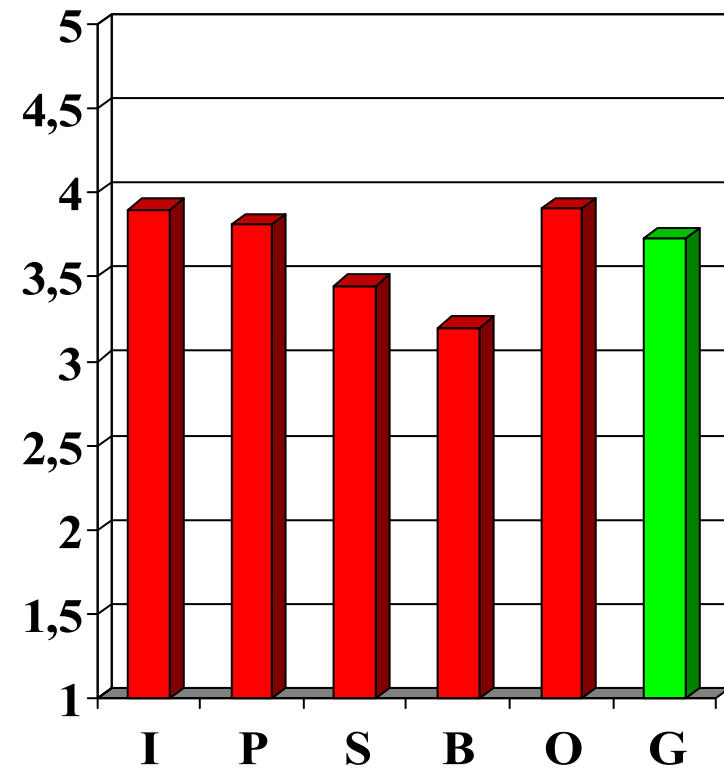
14. Comedor.



ACTIVIDADES Y SERVICIOS

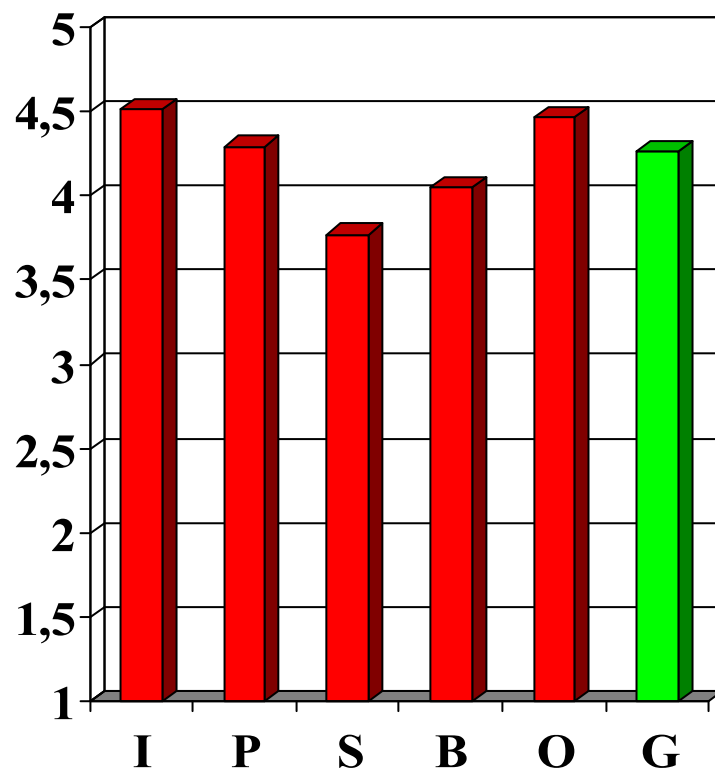
Comparativa por niveles

15. Servicio Médico.



PASTORAL

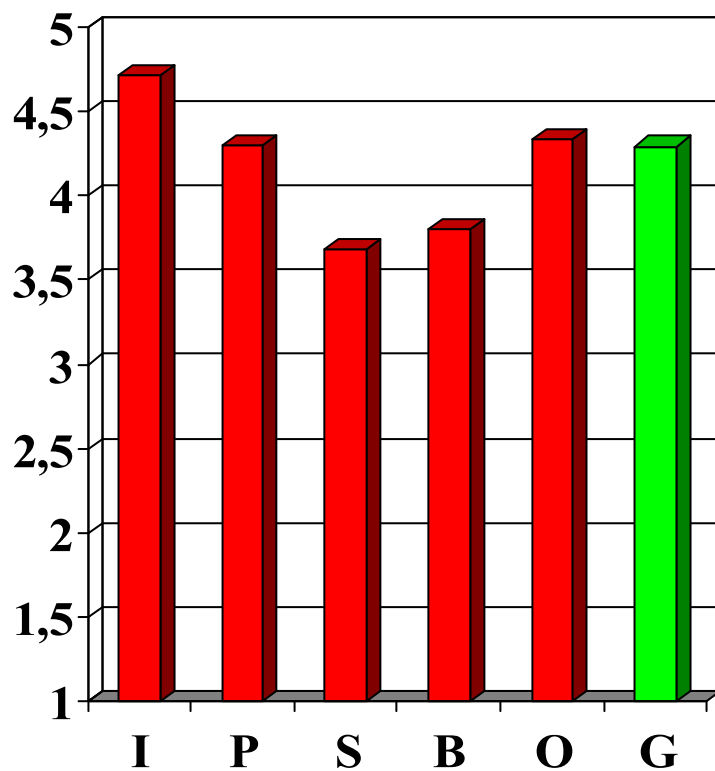
Comparativa por niveles



16. Formación humana.

PASTORAL

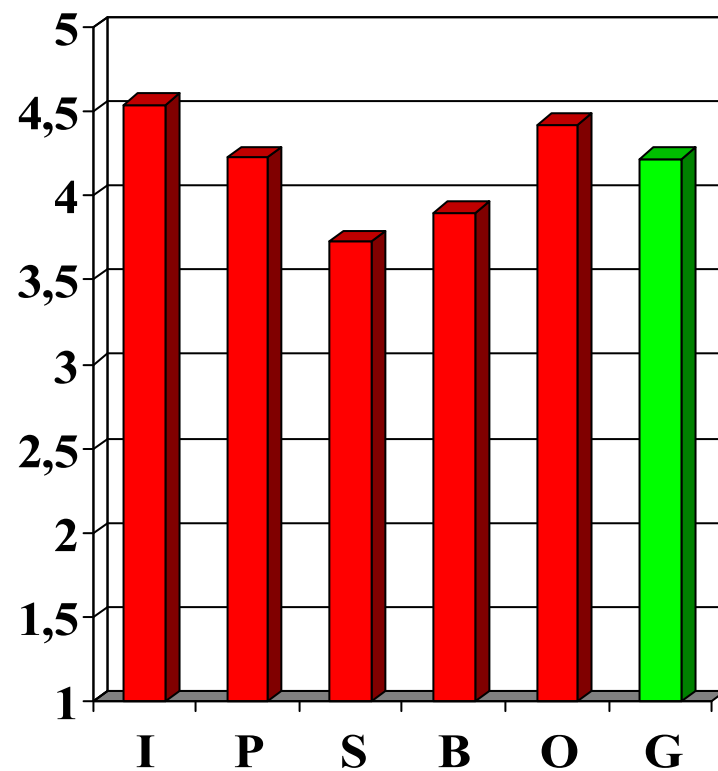
Comparativa por niveles



17. Formación cristiana.

PASTORAL

Comparativa por niveles

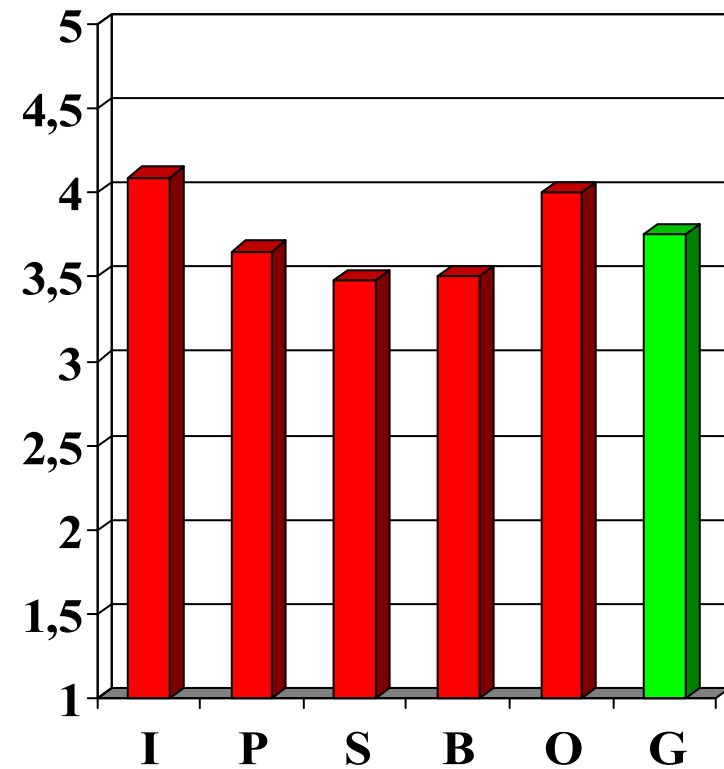


18. Actividades
pastorales.

DEPARTAMENTO DE ORIENTACIÓN

Comparativa por niveles

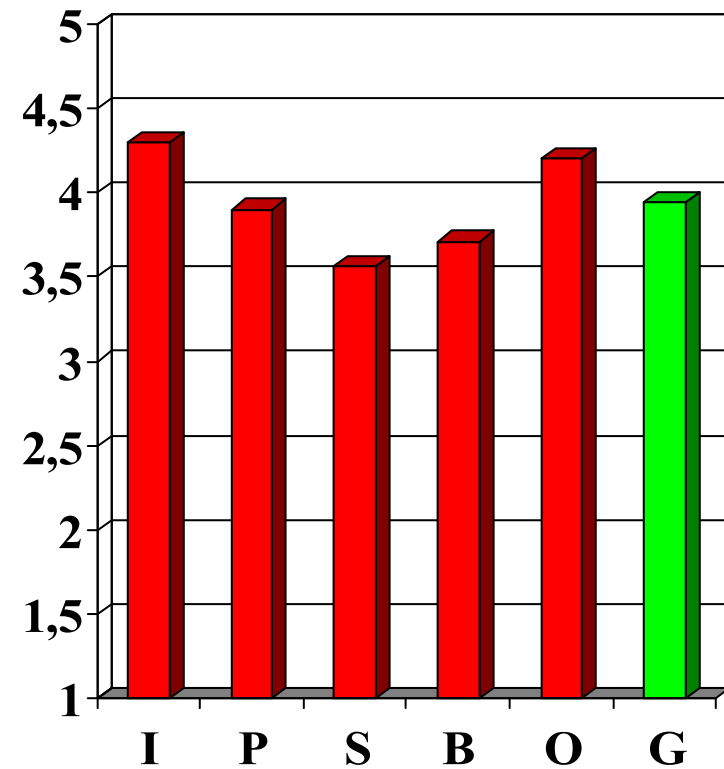
19. Funcionamiento.



DEPARTAMENTO DE ORIENTACIÓN

Comparativa por niveles

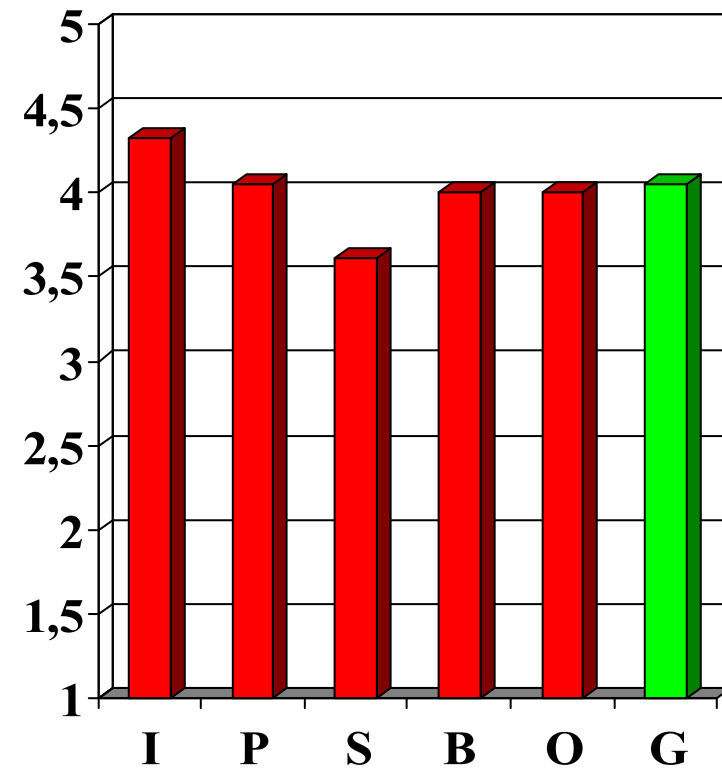
20. Utilidad y atención.



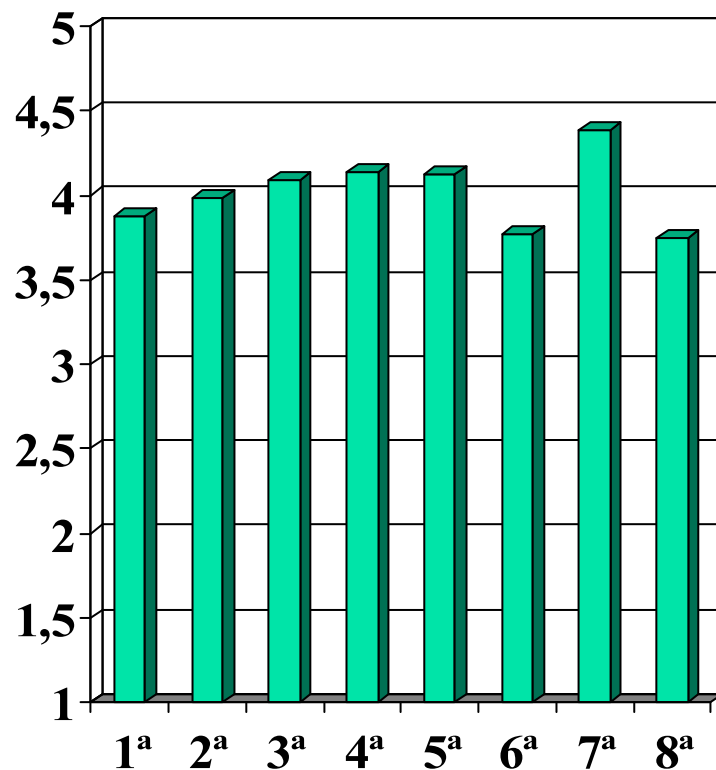
ACTIVIDADES Y SERVICIOS

Comparativa por niveles

21. Satisfacción con el
Colegio.

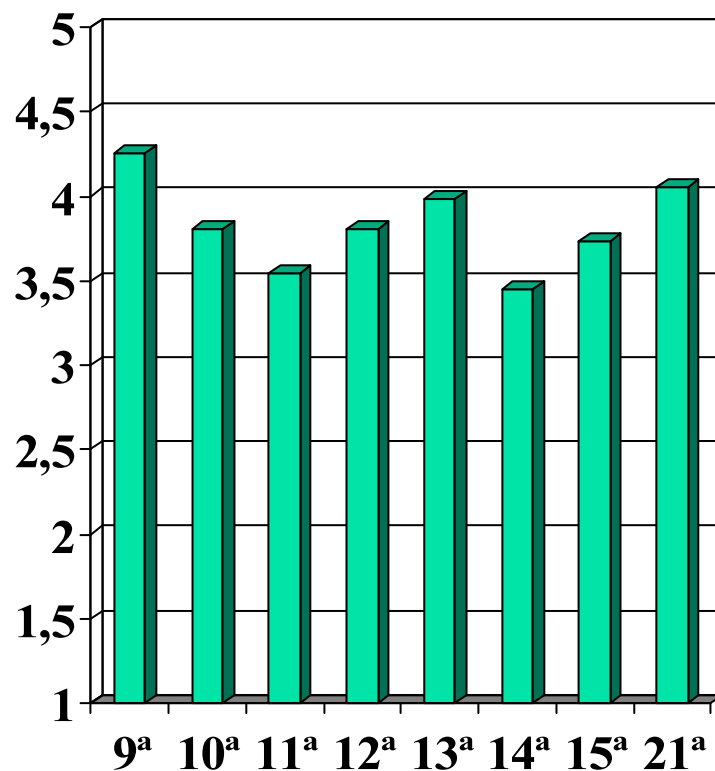


ACCIÓN EDUCATIVA

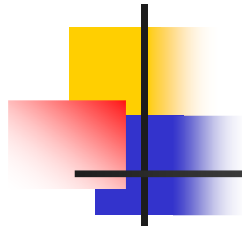


1. ¿Cómo valoran la comunicación entre tutores y familias?
2. ¿Cómo valoran la formación académica que reciben los alumnos/as?
3. ¿Qué les parece el trabajo realizado por el tutor/a con su hijo/a?
4. ¿Qué opinión les merecen las normas de convivencia?
5. ¿Cómo valoran el clima de convivencia?
6. En caso de que su hijo/a haya participado en clases de apoyo (Inf, Pri, y Sec.) en horario escolar ¿Cómo las valora?
7. Si su hijo/a se ha incorporado en este curso al colegio, ¿cómo calificaría su adaptación?
8. ¿Cómo valora los cambios introducidos en los últimos años para la mejora del inglés?

ACTIVIDADES Y SERVICIOS

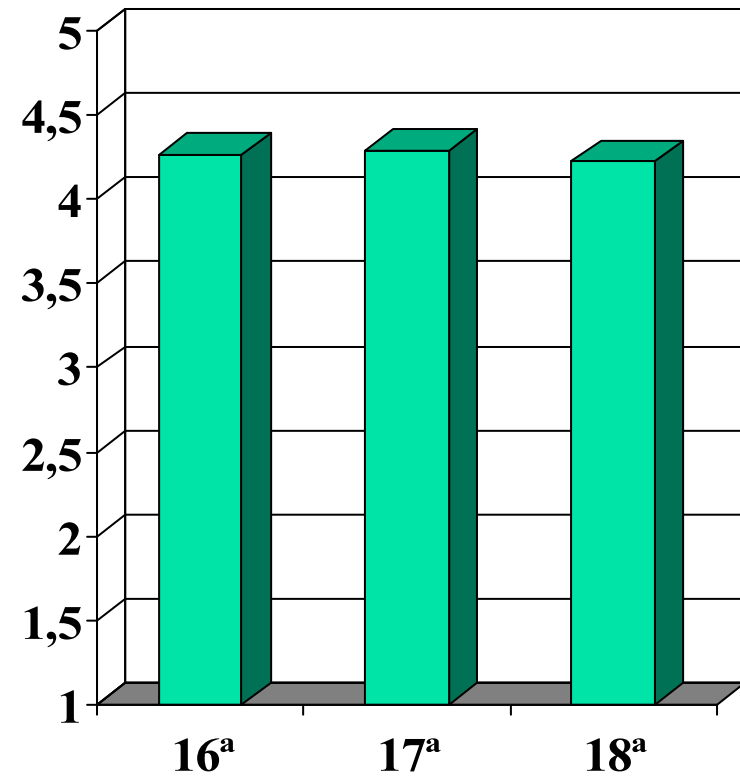


9. ¿Qué opinión tienen de la fiesta de los Sports?
10. ¿Cómo puntuarían la oferta de actividades y salidas complementarias (viajes, excursiones, visitas culturales, ...)?
11. ¿Cómo valoran el funcionamiento de Actividades Extraescolares deportivas?
12. Si su hijo/a participa en Actividades Extraescolares no deportivas, ¿cómo califican su funcionamiento?
13. Si su hijo/a utiliza el servicio de transporte, ¿cómo lo valora Ud.?
14. ¿Qué opinan del funcionamiento del servicio de Comedor?
15. ¿Qué les parece cómo funciona el Servicio Médico?
21. En general, ¿está Ud. satisfecho/a con el colegio?



PASTORAL

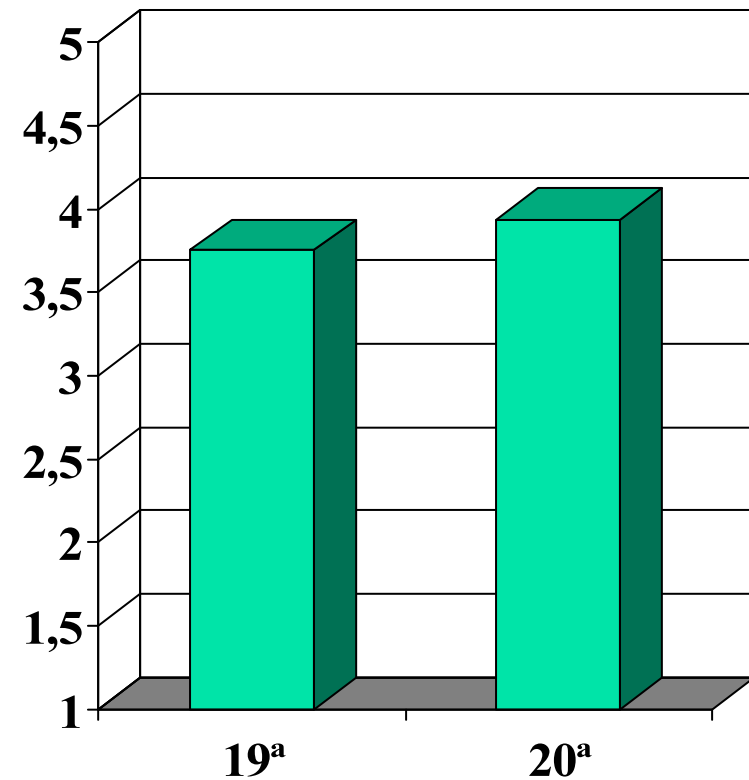
16. ¿Cómo valoran la formación humana que reciben los alumnos/as del colegio?
17. ¿Cómo valoran la formación cristiana que reciben los alumnos/as del colegio?
18. ¿Cómo valoran las actividades pastorales? (oraciones, celebraciones, campañas, ...)

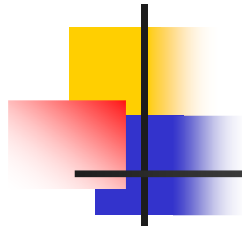




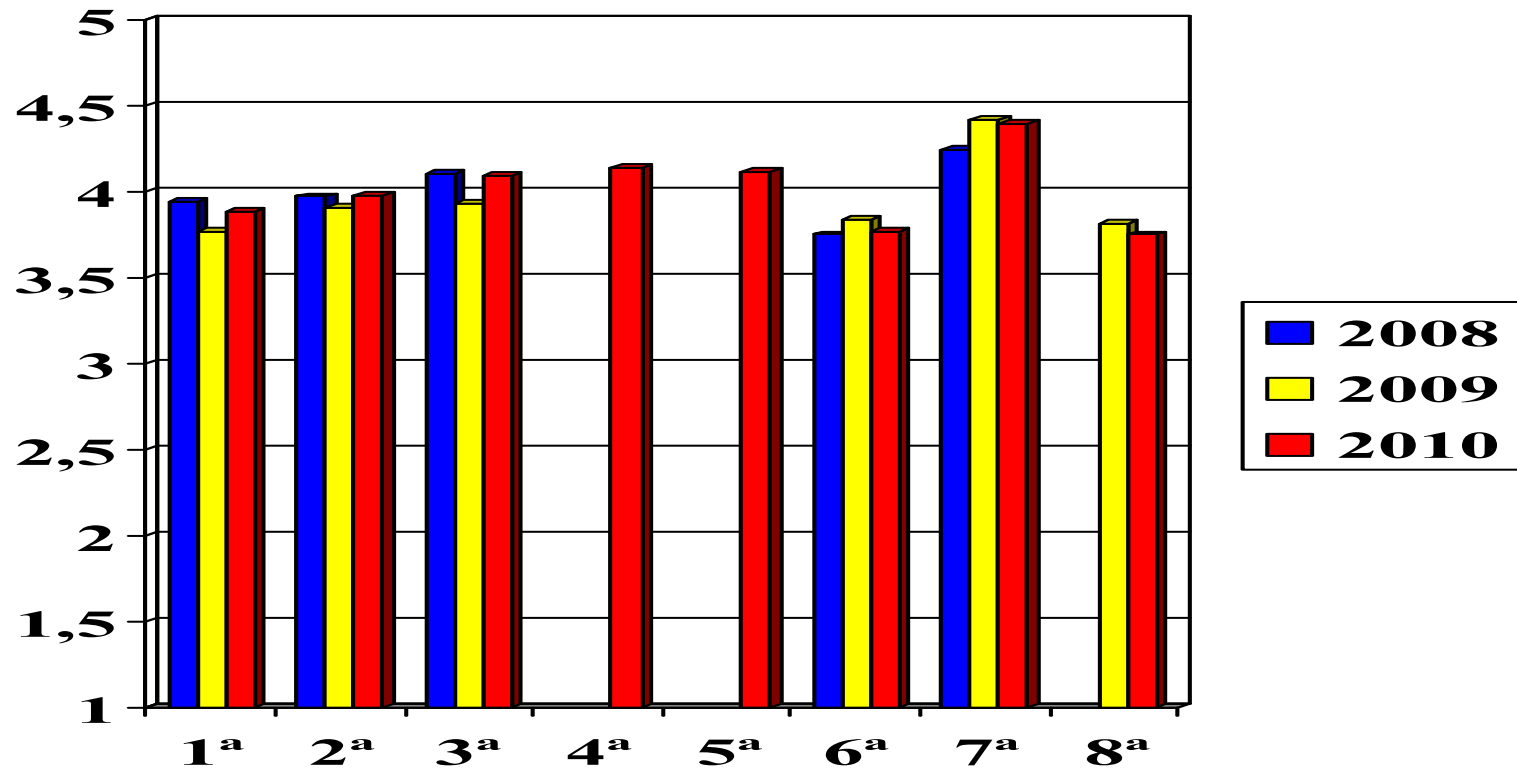
DEPARTAMENTO DE ORIENTACIÓN

19. ¿Cómo valoran el funcionamiento del departamento?
20. Cuando han necesitado ayuda del Departamento de Orientación, ¿les ha sido útil? ¿se han sentido bien atendidos?

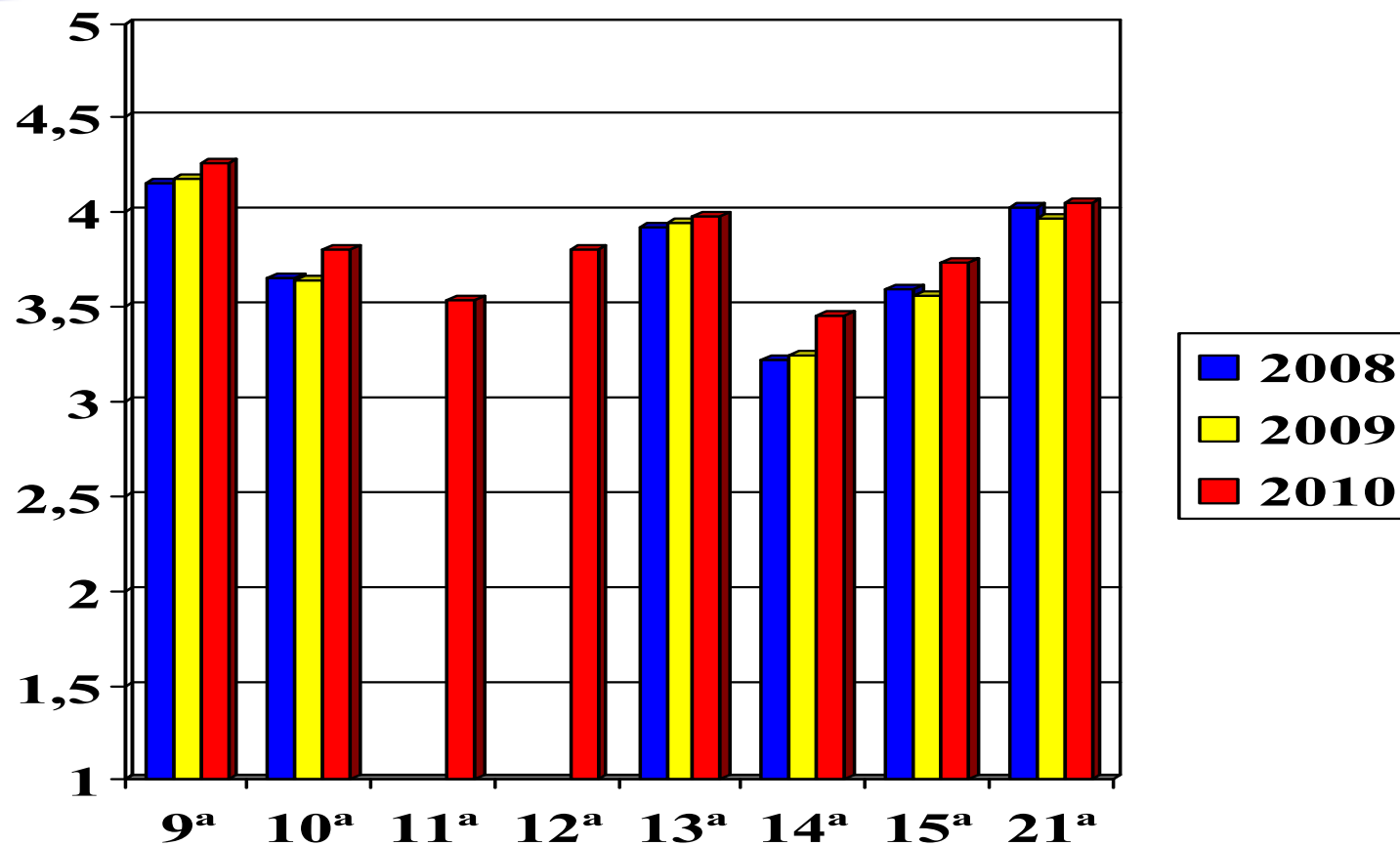




ACCIÓN EDUCATIVA

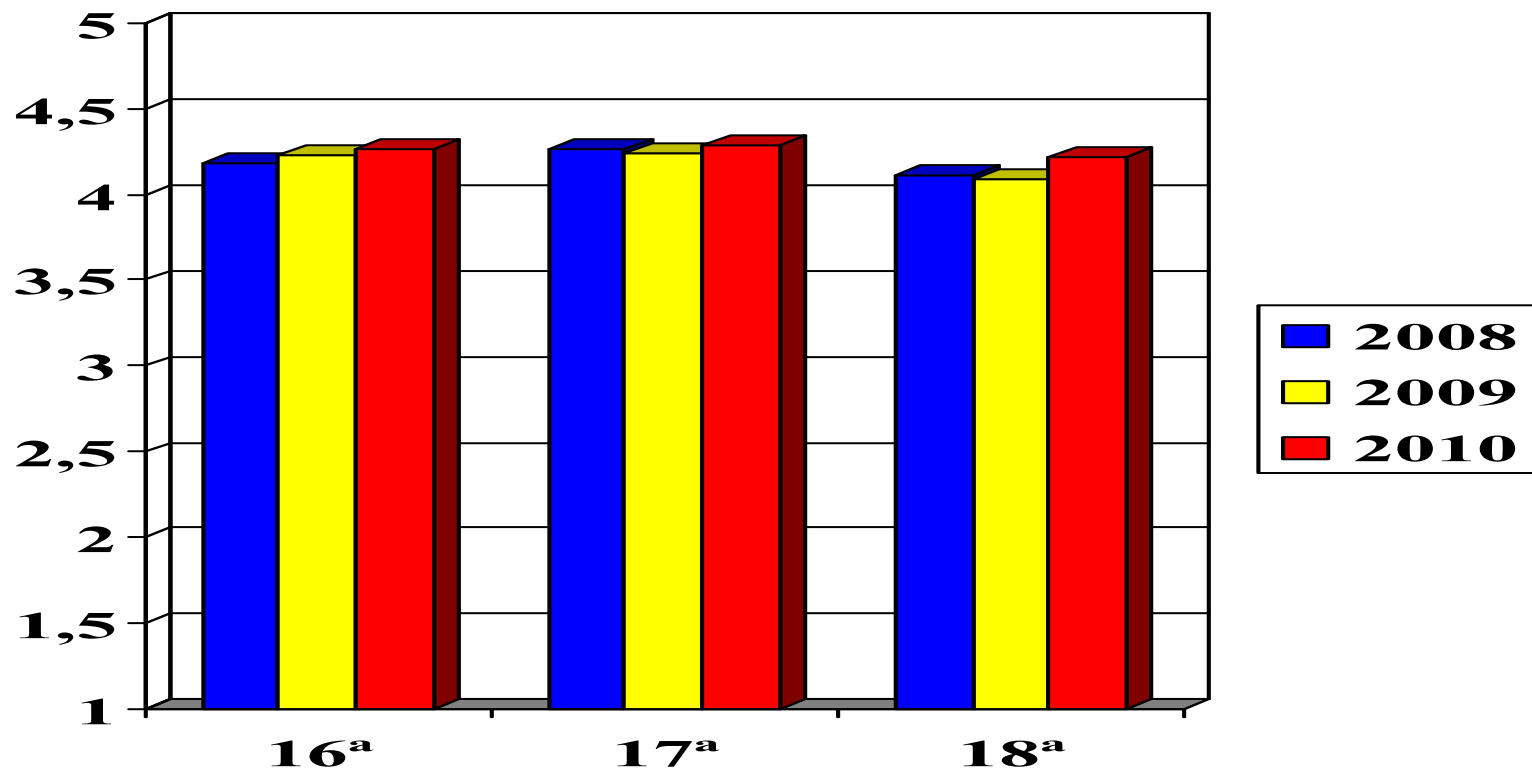


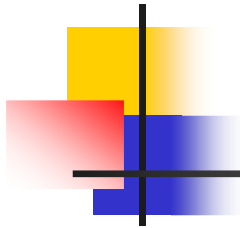
ACTIVIDADES Y SERVICIOS





PASTORAL





DEPARTAMENTO DE ORIENTACIÓN

